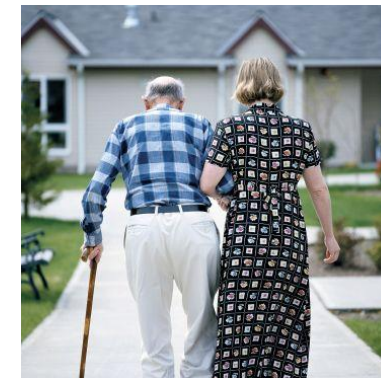


## DOMÁCNOST

- 4/1 Běžný úklid a údržba domácnosti 135/hod
- 4/2 Údržba domácích spotřebičů 135/hod
- 4/3 Pomoc při zajištění velkého úklidu domácnosti 135/hod
- 4/4 Donáška vody 135/hod
- 4/5 Topení v kamnech včetně donášky a přípravy topiva 135/hod
- 4/6 Běžné nákupy a pochůzky 135/hod
- 4/7 Velký nákup týdně, ošacení, vybavení domácnosti 140/úkon
- 4/8 Praní a žehlení ložního prádla, popřípadě jeho drobné opravy 80/kg  
Praní a žehlení osobního prádla, popřípadě jeho drobné opravy



## DOPROVODY



- 5/1 Doprovod dětí do školy, školského zařízení, k lékaři a zpět 135/hod
- 5/2 Doprovod dospělých do školy, školského zařízení, k lékaři a zpět 135/hod
- 5/3 Doprovod dospělých..... - služebním vozem 135/hod

B4 - Pomoc při zajišťování chodu domácnosti

## PÉČE O VLASTNÍ OSOBU



- 1/1 Pomoc a podpora při podávání jídla a pití 135/hod
- 1/2 Pomoc při oblékání a svlékání včetně speciálních pomůcek 135/hod
- 1/3 Pomoc při přesunu na lůžko nebo vozík 135/hod
- 1/4 Pomoc při prostorové orientaci, samostatném pohybu ve vnitřním prostoru 135/hod

B1 - Pomoc při zvládnání běžných úkonů péče o vlastní osobu

## Pečovatelská služba mapa potřeb

B5 - Zprostředkování kontaktu se společenským prostředím

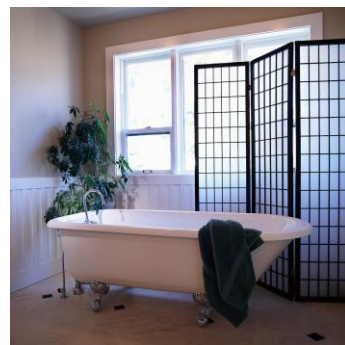
## JÍDLO



- 3/1 Dovoz nebo donáška jídla 30/úkon
- 3/2 Pomoc při přípravě jídla a pití 135/hod
- 3/3 Příprava a podání jídla a pití 135/hod

B3 - Poskytnutí stravy nebo pomoc při zajištění stravy

## HYGIENA



- 2/1 Pomoc při úkonech osobní hygieny 135/hod
- 2/2 Pomoc při základní péči o vlasy a nehty 135/hod
- 2/3 Pomoc při použití WC 135/hod

B2 - Pomoc při osobní hygieně  
nebo poskytnutí podmínek  
pro osobní hygienu

## FAKULTATIVNÍ ČINNOSTI

- 6/1 Vyřizování telefonem 32/úkon
- 6/2 Dohled nad požitím léků 10/úkon
- 6/3 Kopírování 5/úkon
- 6/4 Zapůjčení úklidových pomůcek 55/úkon
- 6/5 Zapůjčení zdravotních a kompenzačních pomůcek 10Kč/den



B6 - Fakultativní/doplňkové činnosti